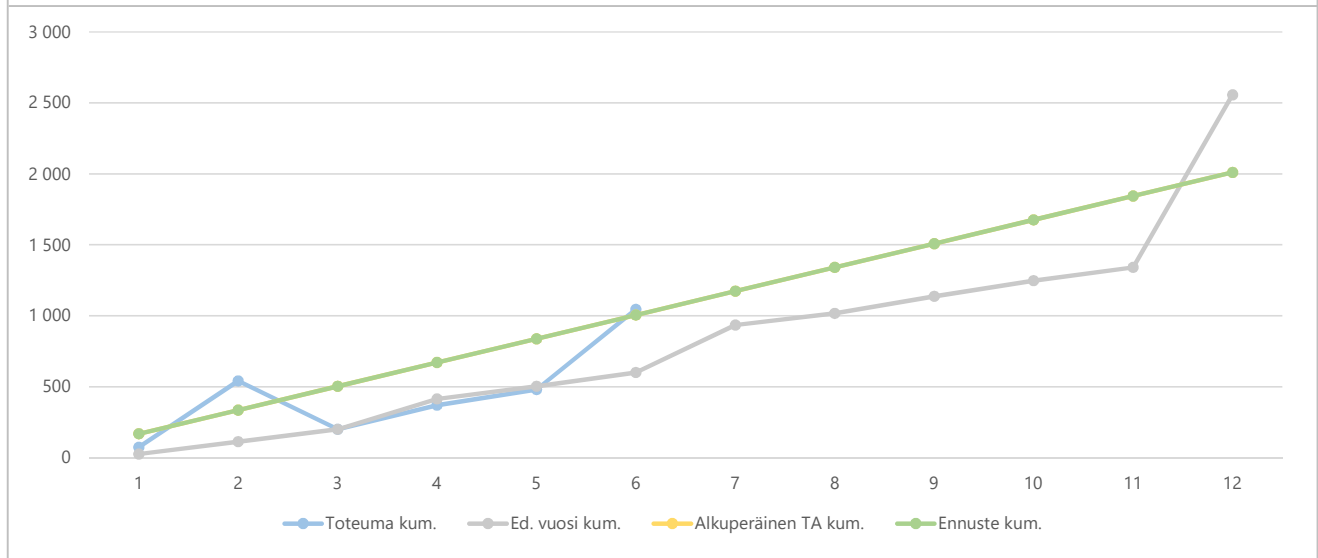
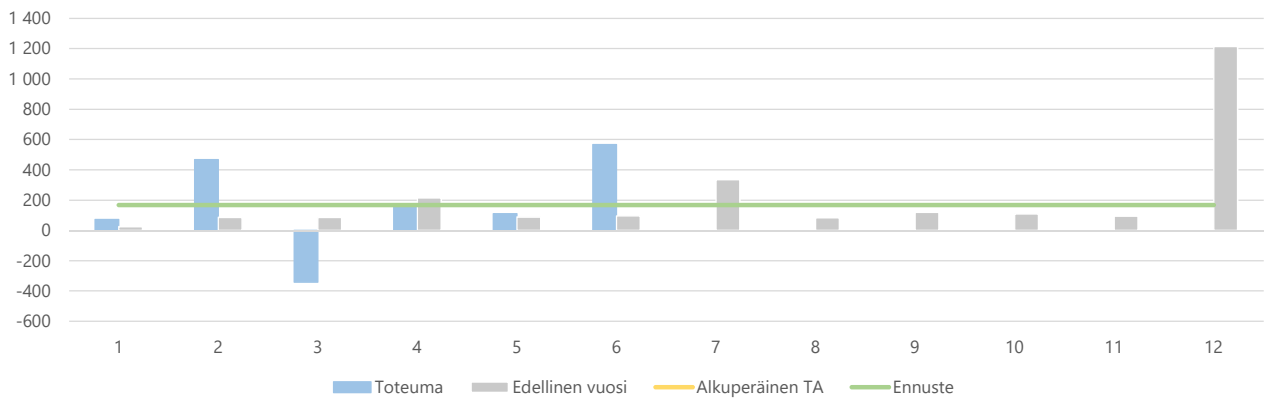


1) Tuloslaskelma (käyttötalous) €1 000	* MTA = muutettu talousarvio		** TA = alkuperäinen talousarvio		Ennuste 2021	Ennuste / MTA*	Ennuste TA 2021**	Ennuste / TA**	TP 2020	Ennuste / TP 2020	
	Kum. 6/2021	Tot.-% / MTA*	Kum. 6/2020	Tot.-% / TP 2020							MTA 2021*
Toimintatuotot	1 045	52,0%	600	23,5%	2 010	2 010	100,0 %	2 010	100,0%	2 556	78,7%
Myyntituotot	558	58,2%	400	32,8%	960	960	100,0 %	960	100,0%	1 219	78,8%
Maksutuotot	321	51,0%	8	1,3%	629	629	100,0 %	629	100,0%	620	101,5%
Tuet ja avustukset	161	55,4%	171	25,1%	290	290	100,0 %	290	100,0%	682	42,6%
Muut toimintatuotot	5	3,5%	20	57,5%	131	131	100,0 %	131	100,0%	35	370,7%
Toimintakulut	-2 861	26,5%	-5 289	47,0%	-10 780	-10 809	100,3 %	-10 780	100,3%	-11 257	96,0%
Henkilöstökulut	555	-12,0%	-2 311	49,4%	-4 613	-4 642	100,6 %	-4 613	100,6%	-4 681	99,2%
Palvelujen ostot	-2 242	61,4%	-1 933	51,5%	-3 648	-3 648	100,0 %	-3 648	100,0%	-3 757	97,1%
Aineet, tarvikkeet ja tavarat	-32	52,4%	-46	14,0%	-61	-61	100,0 %	-61	100,0%	-330	18,4%
Avustukset	-880	46,2%	-719	37,6%	-1 905	-1 905	100,0 %	-1 905	100,0%	-1 913	99,6%
Muut toimintakulut	-262	47,4%	-280	48,6%	-553	-553	100,0 %	-553	100,0%	-575	96,2%
<b>Toimintakate</b>	<b>-1 816</b>	<b>20,7%</b>	<b>-4 689</b>	<b>53,9%</b>	<b>-8 770</b>	<b>-8 799</b>	<b>100,3 %</b>	<b>-8 770</b>	<b>100,3%</b>	<b>-8 701</b>	<b>101,1%</b>
Rahoitustuotot ja -kulut	0		0	35,0%						-1	
<b>Vuosikate</b>	<b>-1 817</b>	<b>20,7%</b>	<b>-4 689</b>	<b>53,9%</b>	<b>-8 770</b>	<b>-8 799</b>	<b>100,3 %</b>	<b>-8 770</b>	<b>100,3%</b>	<b>-8 702</b>	<b>101,1%</b>
Poistot ja arvonalentumiset	-49		-49	49,9%						-98	
<b>Tilikauden tulos</b>	<b>-1 866</b>	<b>21,3%</b>	<b>-4 738</b>	<b>53,8%</b>	<b>-8 770</b>	<b>-8 799</b>	<b>100,3 %</b>	<b>-8 770</b>	<b>100,3%</b>	<b>-8 799</b>	<b>100,0%</b>
<b>Tilikauden yli-/alijäämä</b>	<b>-1 866</b>	<b>21,3%</b>	<b>-4 738</b>	<b>53,8%</b>	<b>-8 770</b>	<b>-8 799</b>	<b>100,3 %</b>	<b>-8 770</b>	<b>100,3%</b>	<b>-8 799</b>	<b>100,0%</b>

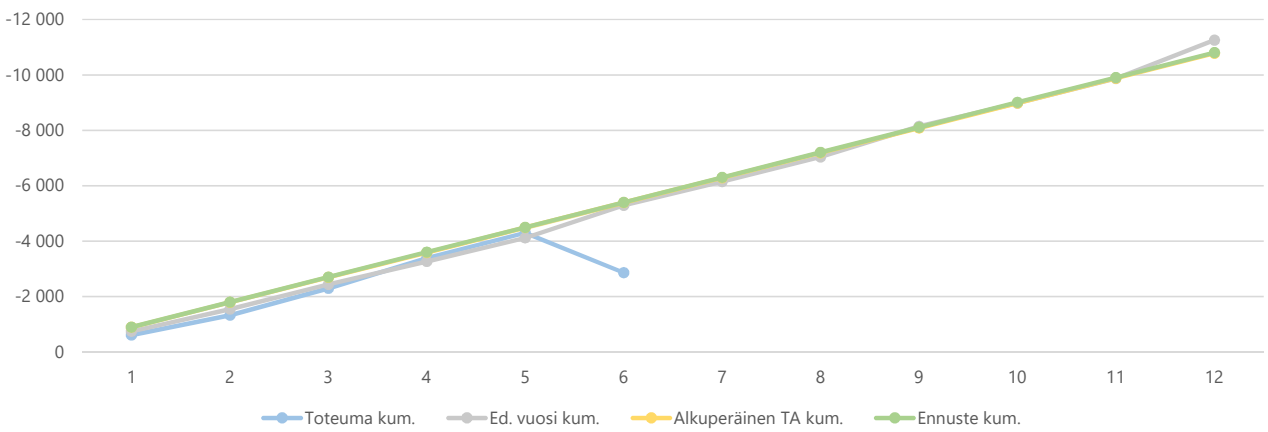
2a) Kumulatiiviset toimintatuotot  
(vertailu edelliseen vuoteen, muutettuun talousarvioon ja ennusteeseen)  
€1 000



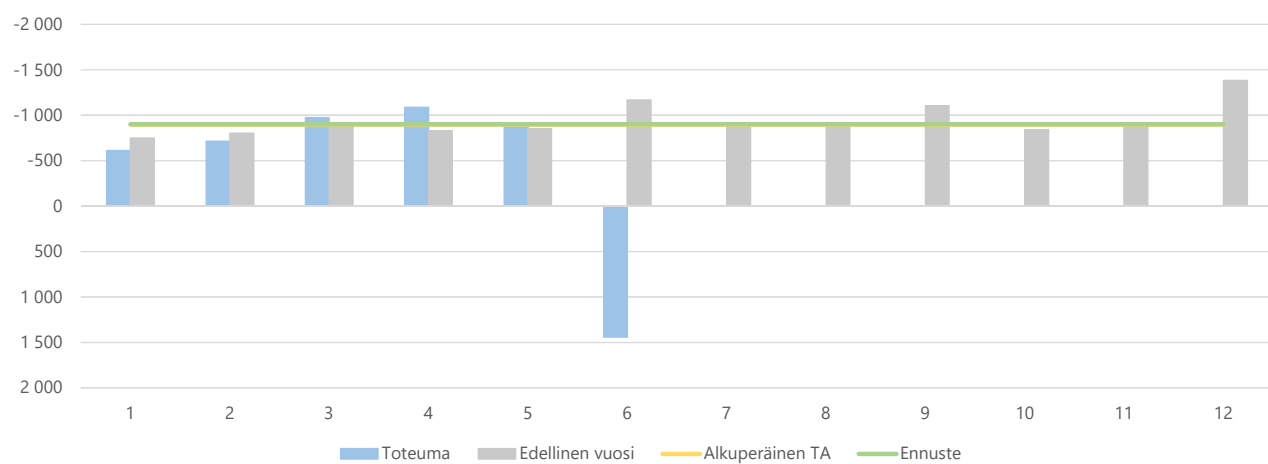
**2b) Toimintatuottojen kuukausitoteumat**  
 (vertailu edelliseen vuoteen, muutettuun talousarvioon ja ennusteeseen)  
 €1 000



**3a) Kumulatiiviset toimintakulut**  
 (vertailu edelliseen vuoteen, muutettuun talousarvioon ja ennusteeseen)  
 €1 000



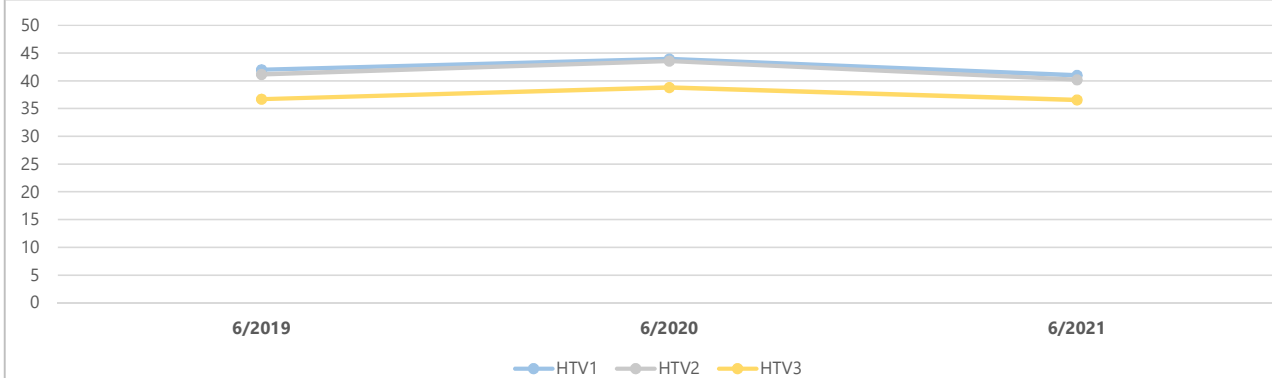
**3b) Toimintakulujen kuukausitoteumat**  
 (vertailu edelliseen vuoteen, muutettuun talousarvioon ja ennusteeseen)  
 €1 000



4) Toimintatuotot yksiköittäin €1 000	* MTA = muutettu talousarvio		** TA = alkuperäinen talousarvio		MTA 2021*	Ennuste 2021	Ennuste / MTA*	TA 2021**	Ennuste / TA**	TP 2020	Ennuste / TP 2020
	Kum. 6/2021	Tot.-% / MTA*	Kum. 6/2020	Tot.-% / TP 2020							
183119 HENKILÖSTÖPALVELUT JA K	325	51,8%	343	30,7%	627	627	100,0%	627	100,0%	1 116	56,2%
183120 HALLINTO- JA ASIAKASPALV	530	56,8%	68	6,5%	934	934	100,0%	934	100,0%	1 040	89,8%
183140 Talouden ohjaus	139	40,3%	132	47,2%	345	345	100,0%	345	100,0%	280	123,4%
183150 Kehittäminen ja tietohallinto	51	48,7%	57	47,6%	104	104	100,0%	104	100,0%	120	86,4%
<b>Yhteensä</b>	<b>1 045</b>	<b>52,0%</b>	<b>600</b>	<b>23,5%</b>	<b>2 010</b>	<b>2 010</b>	<b>100,0%</b>	<b>2 010</b>	<b>100,0%</b>	<b>2 556</b>	<b>78,7%</b>

5) Toimintakulut yksiköittäin €1 000	* MTA = muutettu talousarvio		** TA = alkuperäinen talousarvio								
	Kum. 6/2021	Tot.-% / MTA*	Kum. 6/2020	Tot.-% / TP 2020	MTA 2021*	Ennuste 2021	Ennuste / MTA*	Ennuste TA 2021**	Ennuste / TA**	TP 2020	Ennuste / TP 2020
183119 HENKILÖSTÖPALVELUT JA K	669	-14,1%	-2 254	44,7%	-4 748	-4 748	100,0%	-4 748	100,0%	-5 044	94,1%
183120 HALLINTO- JA ASIAKASPALV	-1 507	55,6%	-1 363	50,6%	-2 709	-2 738	101,1%	-2 709	101,1%	-2 694	101,6%
183140 Talouden ohjaus	-1 211	75,5%	-974	48,1%	-1 603	-1 603	100,0%	-1 603	100,0%	-2 023	79,2%
183150 Kehittäminen ja tietohallinto	-813	47,3%	-698	46,6%	-1 720	-1 720	100,0%	-1 720	100,0%	-1 496	115,0%
<b>Yhteensä</b>	<b>-2 861</b>	<b>26,5%</b>	<b>-5 289</b>	<b>47,0%</b>	<b>-10 780</b>	<b>-10 809</b>	<b>100,3%</b>	<b>-10 780</b>	<b>100,3%</b>	<b>-11 257</b>	<b>96,0%</b>

### 6a) Kumulatiiviset henkilötövuodet (HTV1, HTV2 ja HTV3)



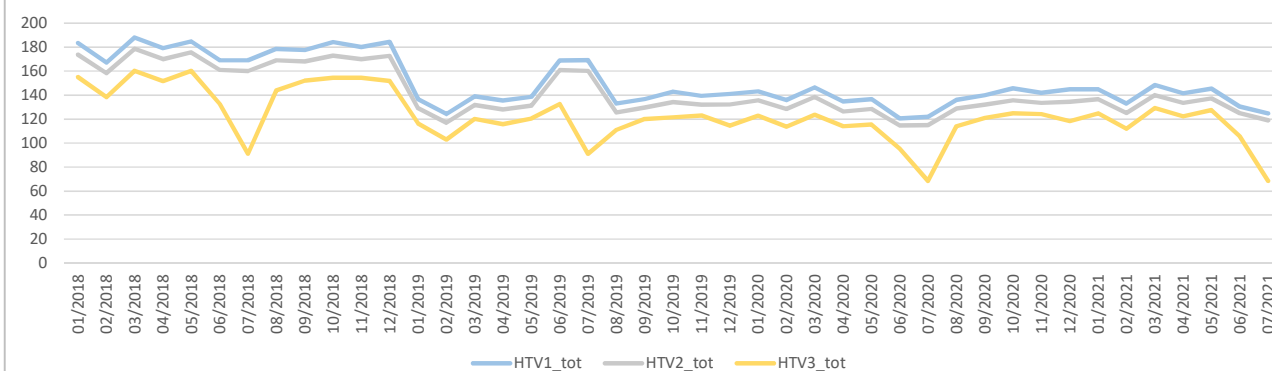
	6/2019	6/2020	Muutos	Muutos	6/2021	Muutos	Muutos
HTV1	42,0	43,9	1,9	4,6 %	41,0	-3,0	-6,7 %
HTV2	41,2	43,6	2,4	5,9 %	40,2	-3,4	-7,7 %
HTV3	36,7	38,8	2,1	5,8 %	36,6	-2,3	-5,8 %

HTV1 = palveluksessaolopäivien lukumäärä kalenteripäivinä / 365 \* (osa-aikaprosentti/100)

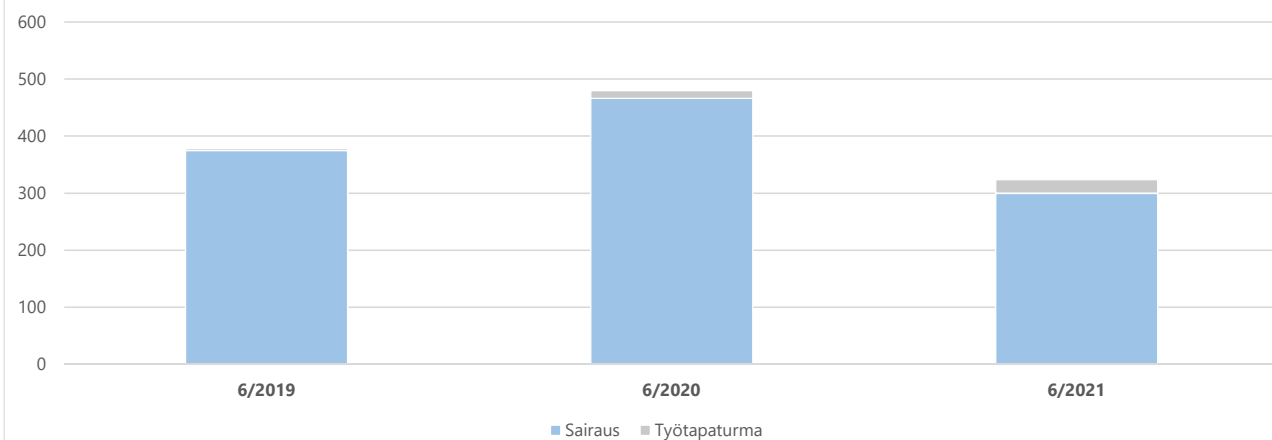
HTV2 = palkallisten palveluksessaolopäivien lukumäärä kalenteripäivinä / 365 \* (osa-aikaprosentti/100)

HTV3 = palveluksessaolopäivien (vähennetty kaikki poissaolot) lkm kalenteripäivinä / 365 \* (osa-aika-%/100)

### 6b) Henkilötövuosien kuukausitoteumat (HTV1, HTV2 ja HTV3)

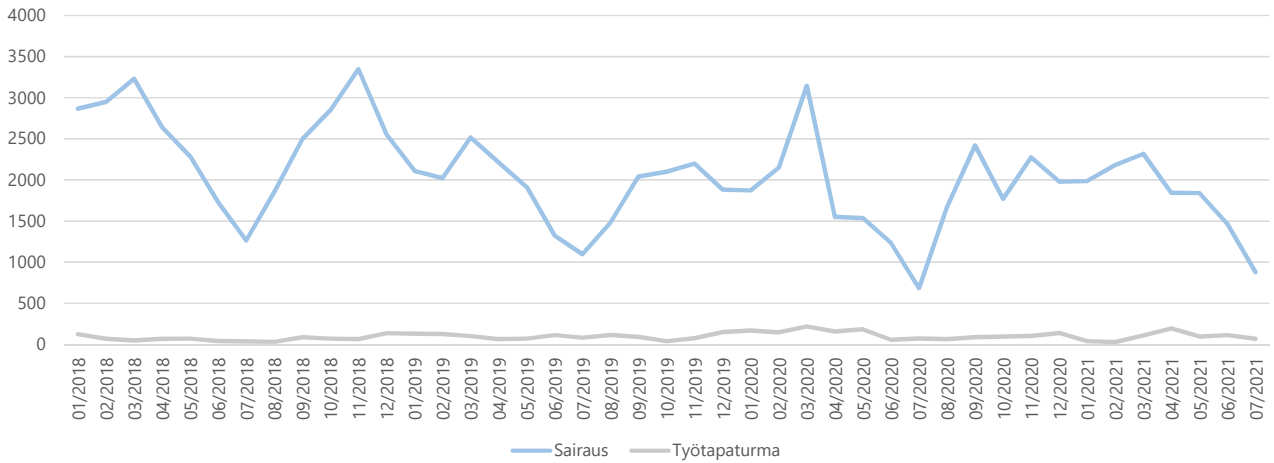


### 7a) Kumulatiiviset terveysperusteiset (= sairaus ja työtaturma) poissaolot kalenteripäivät

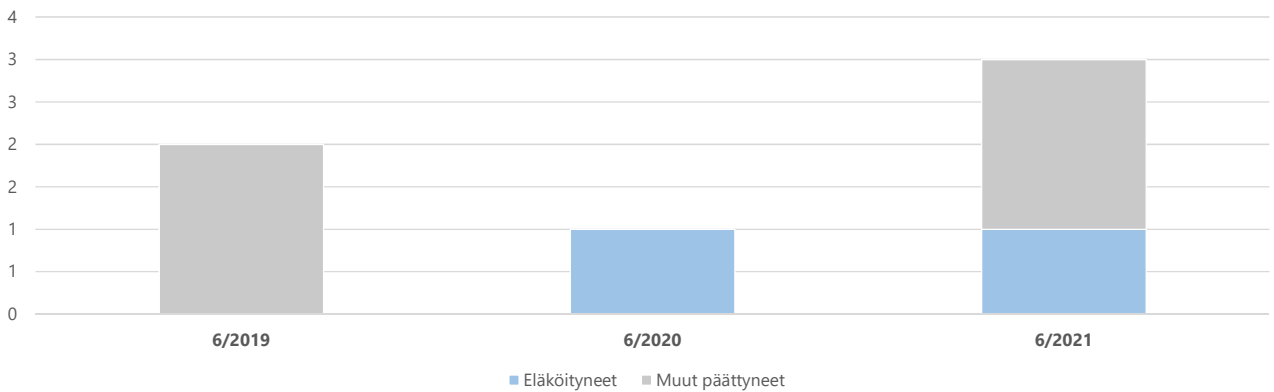


	6/2019	6/2020	Muutos	Muutos	6/2021	Muutos	Muutos
Sairaus	375	466	91	24,3 %	300	-166	-35,6 %
Työtaturma	3	14	11	366,7 %	24	10	71,4 %
<b>Yhteensä</b>	<b>378</b>	<b>480</b>	<b>102</b>	<b>27,0 %</b>	<b>324</b>	<b>-156</b>	<b>-32,5 %</b>

**7b) Terveysperusteisten (= sairaus ja työtapaturma) poissaolojen kuukausitoteumat kalenteripäivät**



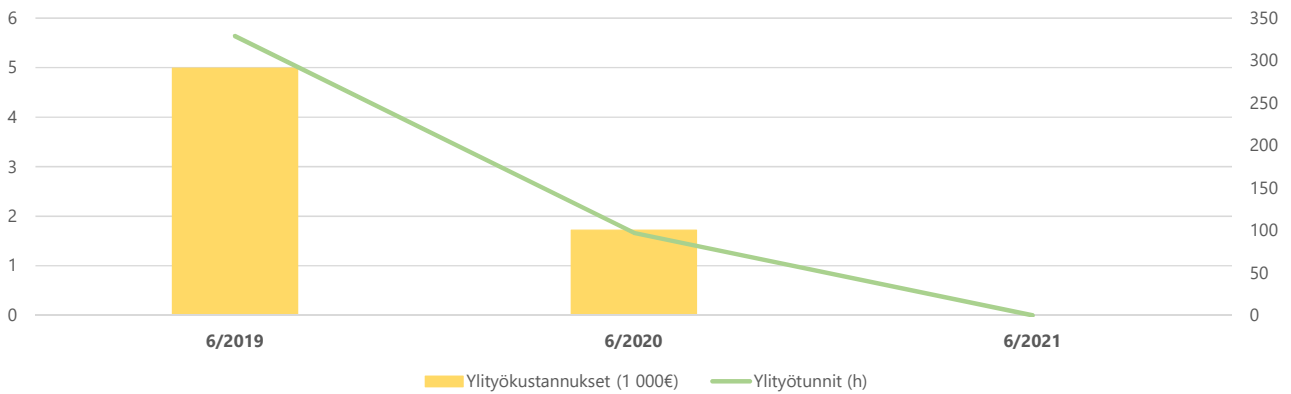
**8) Kumulatiiviset vakituisen henkilöstön päätyneet palvelussuhteet**



	6/2019	Vaiht.-%	6/2020	Vaiht.-%	Muutos	6/2021	Vaiht.-%	Muutos
Vakit. päätyneet palvelussuhteet	2	2,8 %	1	1,4 %	-50,0 %	3	4,2 %	200,0 %
- joista eläköityneet			1	1,4 %		1	1,4 %	
Vakituisen henkilöstön lukumäärä	72		72			72		

Vaihtuvuus% = Vakituisten päätyneet palvelussuhteet / vakituisen henkilöstön lukumäärä

**9) Kumulatiiviset ylityökustannukset (1 000 €) ja -tunnit (h)**



	6/2019	6/2020	Muutos	Muutos	6/2021	Muutos	Muutos
Ylityökustannukset (1 000€)	5	2	-3	-65,6 %	-2	-100,0 %	
Ylityötunnit (h)	329	97	-232	-70,5 %	-97	-100,0 %	